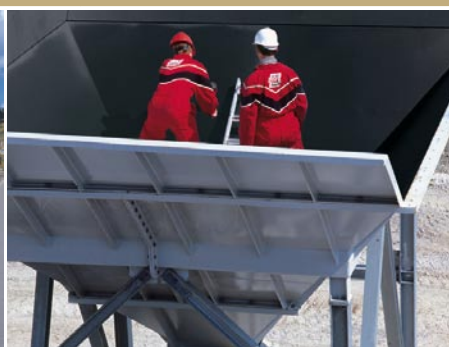


REMA TIP TOP KLEBESYSTEME



Industrie





ONE BRAND – ONE SOURCE – ONE SYSTEM

REMA TIP TOP INDUSTRIE



Setzen Sie auf REMA TIP TOP – die Premiummarke

Egal ob Sie Fördergurte endlos verbinden oder reparieren oder Gummiauskleidungen auf Metall kleben, Sie können sich immer auf **REMA TIP TOP** Klebstoffe verlassen. Als führender Hersteller von vielseitig einsetzbaren, qualitativ hochwertigen Produkten ist **REMA TIP TOP** richtungsweisend, z.B. durch umweltschonende Klebstoffe, deren Haftfestigkeiten unübertroffen sind.

REMA TIP TOP bietet das umfangreichste Programm an Gummiauskleidungsmaterialien, Trommelbelägen, Seitenführungsgummi, Abstreifer-systemen und Fördergurt-Verbindungs- und Reparaturmaterialien. Einzelheiten erfahren Sie bei Ihrer **REMA TIP TOP** Niederlassung.

Ihren lokalen Ansprechpartner finden Sie unter:
[www.rema-tiptop.de/portal/
vertrieb-weltweit.html](http://www.rema-tiptop.de/portal/vertrieb-weltweit.html)

Das richtige Produkt für jede Anforderung

UNSERE QUALITÄT



Industrie

Anwendung	Serie	Klebstoff / Härter	Metall-Primer
Verschleißschutz, Fördergurtverbindung und -reparatur Trommelbelegung	SC-Serie	SC 2000 UT-R 20 (nicht brennbar)	PR 200 (PR 300)
		SC 4000 E-40 (CKW-frei)	PR 200 (PR 304)
Korrosionsschutz	BC-Serie	BC 3000 UT-R 20 (nicht brennbar)	PR 300 (PR 200)
		BC 3004 E-40 (CKW-frei)	PR 304 (PR 200)
Verbindung und Reparatur von PVC Förderbändern, Verklebung von PVC und PU Materialien	PC-Serie	Plastic Cement UT-R 20 (nicht brennbar)	–
		Plastic Cement PC-4 E-40 (CKW-frei)	–

Unser Qualitätsmanagement sichert Ihnen Wettbewerbsvorteile durch wegweisende Produktentwicklungen, sorgfältig kontrollierte Rohstoffe ausschließlich von zertifizierten Lieferanten und höchste Ansprüche auf allen Stufen der Produktion.

REMA TIP TOP war eines der weltweit ersten DIN ISO zertifizierten Unternehmen der Branche. Die Zertifizierung nach DIN EN ISO 9001:2000 ist Bestätigung für unseren kontinuierlich hohen Qualitätsstandard.

Zukunftssichernde Leistungsstärke

Durch die ständige Erweiterung unseres globalen Kompetenz-Netzwerks, durch hohe Investitionen in Forschung und Entwicklung und die Erschließung neuer Marktsegmente in Förder- und Aufbereitungstechnik bauen wir unsere Po-

sition im internationalen Wettbewerb kontinuierlich aus. Optimale Voraussetzungen, um die Wünsche und Bedürfnisse unserer Kunden in Gegenwart und Zukunft auf höchstem Niveau zu erfüllen.

Weltweite REMA TIP TOP Erfahrung ist Garant für:

- Qualität und Zuverlässigkeit unserer Klebstoffe
- Hochwertige Verschleißschutz- und Korrosionsschutzauskleidungen
- Zuverlässige Fördergurtverbindungs- und Reparaturmaterialien
- Sicher und einfach verarbeitbare Produkte
- Ein umfassendes Anwendungsspektrum
- Verklebungen, die dauerhaft halten

Vertrauen Sie auf REMA TIP TOP



REMABOND

CEMENT SC-SERIE

Anwendungsgebiete:

Die Klebstoffe der **CEMENT SC-Serie** für belastbare Gummi-Gummi-, Gummi-Gewebe-, Gummi-Metall- und Gewebe-Gewebe-Verklebungen jeder Art, einsetzbar im Verschleiß- und Korrosionsschutz sowie in der Fördergurtechnik.



Die **SC-Serie** bietet als generelle Vorteile **ausgezeichnete Anfangs- und Endhaftfestigkeiten** und im Besonderen exzellente Haftwerte bei **REMA TIP TOP Produkten mit CN-Verbindungsschicht**. Die Klebstoffe haben eine anwendungsfreundliche offene Zeit und sind auch bei niedrigen Temperaturen sehr gut verarbeitbar. Das abgestimmte **REMA TIP TOP** Klebesystem der SC-Serie überzeugt durch **hohe dynamische Belastbarkeit** der geklebten Verbindung. Wir empfehlen zur Erreichung optimaler Ergebnisse die Verwendung passender Primer und Reinigungsmittel aus unserem Sortiment. Eine detaillierte Verarbeitungsanleitung liegt den Verpackungen der Klebstoffe bei.



CEMENT SC 4000

- CKW- und aromatenfrei
- Ausgezeichnete Kontaktklebeeigenschaft
- Lieferbar in drei Farben (grün, schwarz und weiß)
- Hohe Lagerstabilität (2 Jahre bei Lagerung nach DIN 7716)
- Verarbeitung mit Härter E 40

CEMENT SC 2000

- Nicht brennbar
- Ausgezeichnete Kontaktklebeeigenschaft
- Lieferbar in drei Farben (grün, schwarz und weiß)
- Sehr hohe Lagerstabilität (4 Jahre bei Lagerung nach DIN 7716)
- Verarbeitung mit Härter UT-R 20
- Untertage-Zulassung



REMABOND

CEMENT BC-SERIE



Anwendungsgebiete:

Die Klebstoffe der **CEMENT BC-Serie** für großflächige Gummi-Metall und Gummi-Beton-Verklebungen, einsetzbar im Verschleiß- und Korrosionsschutz z.B. Tankauskleidungen, Gummierung großer Trommeln sowie Baustellengummierungen.

Die **BC-Serie** besticht durch **lange offene Kontaktklebezeit**. Sie vereint die **herausragenden Endhaftfestigkeiten** der SC-Serie mit einem langen Zeitfenster vor dem Fügen (offene Zeit), das es ermöglicht, große Flächen zuverlässig ohne Überdöcknungsrisiko zu verkleben. Die besten Haftwerte erzielen die Verklebungen in Kombination mit den **REMA TIP TOP** Werkstoffen mit **CN-Verbindungsschicht**. Die geringe Viskosität sorgt darüber hinaus für eine schnelle und wirtschaftliche Verarbeitung der Klebstoffe.



CEMENT BC 3004

- CKW- und aromatenfrei
- Lange offene Zeit
- Farbe: blau
- Hohe Lagerstabilität
(2 Jahre bei Lagerung nach DIN 7716)
- Verarbeitung mit Härter E 40

CEMENT BC 3000

- Nicht brennbar
- Lange offene Zeit
- Farbe: blau
- Sehr hohe Lagerstabilität
(4 Jahre bei Lagerung nach DIN 7716)
- Verarbeitung mit Härter UT-R 20

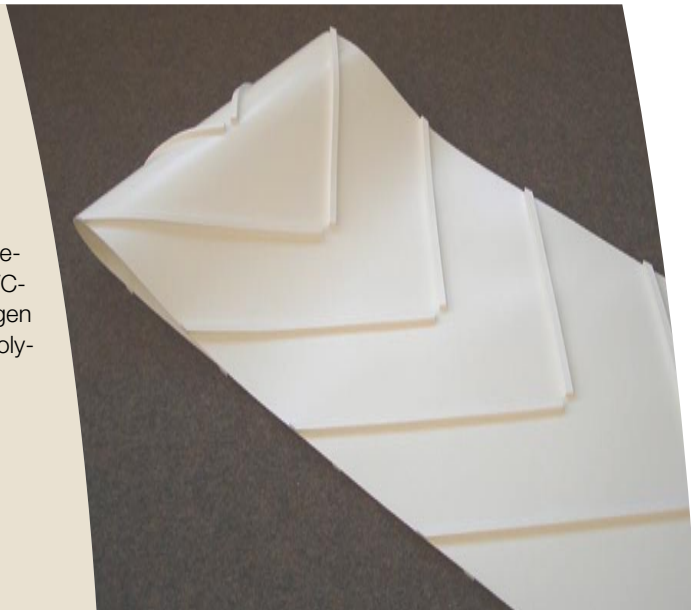


REMABOND

CEMENT PC-SERIE

Anwendungsgebiete:

Die Klebstoffe der **PLASTIC CEMENT PC-Serie** speziell entwickelt für belastbare Verbindungen von PVC-Fördergurten sowie Reparaturen oder Verklebungen von Folien und Platten aus Weich-PVC und aus Polyurethan.



Das abgestimmte **REMA TIP TOP Klebesystem der PC-Serie** überzeugt durch hohe dynamische Belastbarkeit der geklebten Verbindung. Das 2-Komponenten-Klebesystem verfügt über eine anwendungsfreundliche offene Zeit mit hoher Anfangs- und Endhaftfestigkeit. Es wurde speziell für die Verklebung von PVC- und Polyurethanmaterialien entwickelt.



CEMENT PC 4

- CKW- und aromatenfrei
- gute Anfangs- und Endhaftfestigkeiten
- Farbe: transparent
- Hohe Lagerstabilität
(2 Jahre bei Lagerung nach DIN 7716)
- Verarbeitung mit Härter E 40

CEMENT PC

- Nicht brennbar
- gute Anfangs- und Endhaftfestigkeiten
- Farbe: transparent
- Sehr hohe Lagerstabilität
(4 Jahre bei Lagerung nach DIN 7716)
- Verarbeitung mit Härter UT-R 20
- Untertage-Zulassung



REMABOND PRIMER



Industrie

REMA TIP TOP Metall Primer: Die Haftvermittler für Gummi-Metall-Verklebungen mit hohen Anforderungen an statische und dynamische Festigkeit

Diese einkomponentigen Produkte mit kurzer Trockenzeit sind geeignet für die Vorbereitung einer Vielzahl von Metalloberflächen und gewährleisten hohe Anfangsfestigkeiten von Gummi-Metall-Verklebungen.

Metal Primer PR 200

- CKW-frei
- Hervorragende Adhäsion in Kombination mit SC 2000, BC 3000 oder SC 4000
- Kurze Trockenzeiten

Metal Primer PR 300

- Gute Resistenz gegen atmosphärische Einflüsse (Feuchtigkeit)
- Temporärer Korrosionsschutz für Metallbauteile nach der Oberflächenvorbereitung und vor der Verklebung
- Hervorragende Adhäsion in Kombination mit SC 2000 oder BC 3000
- Nicht brennbar

Metal Primer PR 304

- CKW- und aromatenfrei
- Hervorragende Adhäsion in Kombination mit BC 3004 oder SC 4000
- Gute Resistenz gegen atmosphärische Einflüsse (Feuchtigkeit)
- Temporärer Korrosionsschutz für Metallbauteile nach der Oberflächenvorbereitung und vor der Verklebung



REMA TIP TOP NR Primer: Der Haftvermittler für Gummi-Gummi-Verklebungen

Der REMA TIP TOP NR Primer wurde speziell für die Verklebung von Naturkautschuk-Materialien entwickelt.

NR Primer

- Steigert die Haftfestigkeit der Verklebung von Naturkautschuk
- Zur Verwendung in Kombination mit den Klebstoffen der SC/BC-Serie

REINIGUNGSMITTEL

REMA TIP TOP Reinigungsmittel zum Entfernen von Fett, Öl und anderen Verschmutzungen von Gummi und Metall. Das Ergebnis ist eine einwandfrei saubere Klebefläche, die optimale Voraussetzung für eine hochfeste Klebung.

TIP TOP Reinigungsmittel

- Reinigung/Entfettung von Substrat-Oberflächen vor der Verklebung
- Reinigung/Entfettung von Pinseln und Arbeitsgeräten
- Zulässig für Verwendung untertage (Bergbau)
- Nicht brennbar

TIP TOP Reinigungsmittel R4

- CKW- und aromatenfrei
- Reinigung/Entfettung von Substrat-Oberflächen vor der Verklebung
- Reinigung/Entfettung von Pinseln und Arbeitsgeräten
- Auch in Spray-Form lieferbar und somit sehr praktisch und ökonomisch





Ihr lokaler Ansprechpartner:

582 0230 - V.09 Printed in Germany

REMA TIP TOP GmbH
Business Unit Industrie

Gruber Straße 63
Telefon:
Telefax:
www.rema-tiptop.com

85586 Poing/Germany
+49 8121 707-245
+49 8121 707-222
info@tiptop.de

5000103

